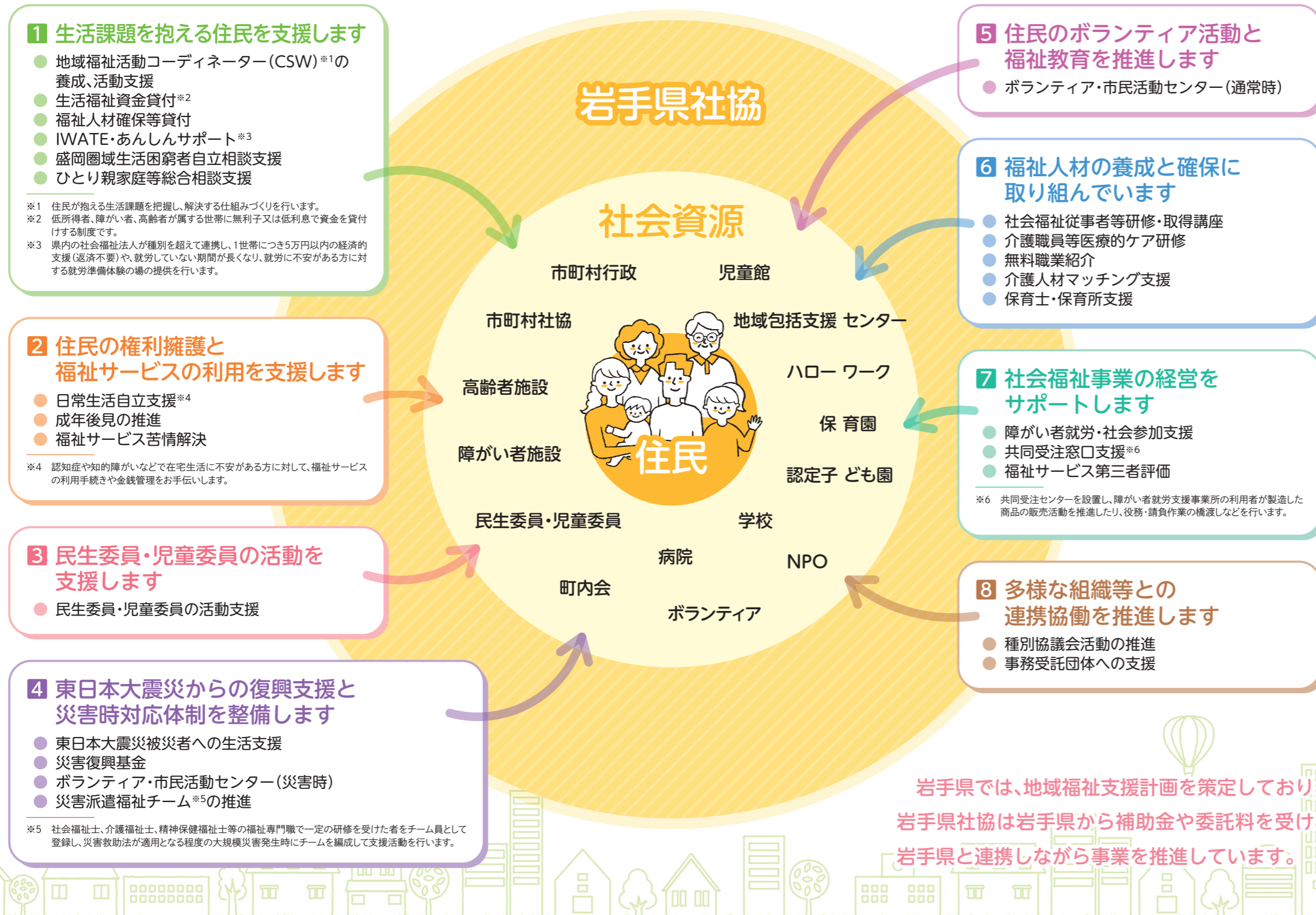


岩手県社協の 主な事業を 紹介します

誰もが住み慣れた家庭や地域で 自分らしく安心して生活することができる 福祉社会の実現



私たちの地域には、子ども、若者、高齢者、障がい者、ひとり親、家族の多い世帯など、様々な方がいます。また、見た目では元気そうに見えても、実はお金に困っていたり、介護が大変だったり、人や家族によって困りごとは様々です。

岩手県社協では、福祉に関する多様なニーズに対応できるよう、個別相談や関係機関・地域住民などの気づきを通して、人々の「困った」を把握するとともに、既存の制度やサービス(社会資源)を活用・連携しながら、豊かな関係性により、困りごとを抱えた人々を支えることのできる地域づくりに向けて取り組んでいきます。

「ふくしing」では、本会がどのような対象者や問題に対して、どのような目的で、どのように事業を展開しているのか、取組事例等を交えながら紹介していきます。今回は、事業の概要をご紹介します。