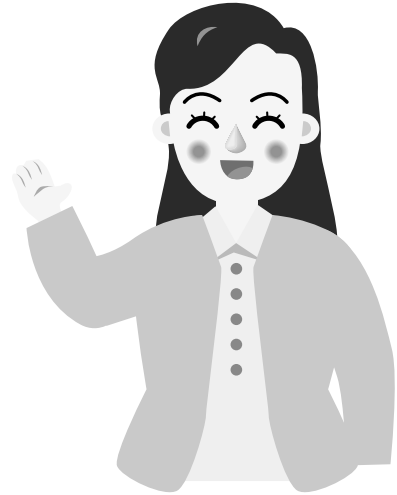
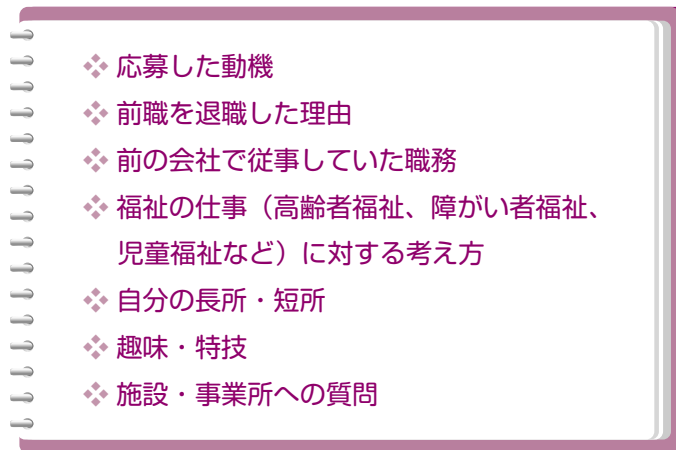


面接のポイント

■面接前の準備

応募する施設・事業所の場所はもちろん、実施サービスなどについてもよく調べておきましょう。また、面接では次の質問が多いようです。答えに詰まらないように、あらかじめ簡潔に答えられるよう準備しておきましょう。



■面接当日のマナー等

- 服装はスーツが基本です。福祉の職場だからラフな服装が良いとは限りません。ただし、事業所から「動きやすい服装で」等の指示があった場合はそれに従ってください。清潔な印象を与えるように配慮しましょう。
- 時間は厳守してください。指定された時間の10分前に着く程度の余裕をもって出発しましょう。なお、交通機関の事情により遅れそうな場合は、直ちに面接担当者に連絡してください。
- 話し方は相手に聞こえるように、とくに語尾をはっきりと話すことを心がけましょう。
- 何をたずねられているのかよく聞いて、質問には要領よく答えましょう。
- 質問がある時は、終盤以降か先方から「何かご質問はありませんか」と聞かれてからにしましょう。
- 就業場所や労働条件はよく確認しましょう。
- 選考結果が出るまでの期間や通知の方法についても確認しましょう。



髪型

- ✓ まとまっており清潔感はあるか
- ✓ だらしく伸びてはいないか
- ✓ 色は適切か（黒または暗色が適切）
- ✓ 寝癖はついていないか（後頭部もチェック）
- ✓ 髭はきれいに剃っているか

スーツ・シャツ・ネクタイ・靴

- ✓ シワや汚れが無い
- ✓ 色は適切か（派手なものは避ける）
- ✓ サイズは合っているか
- ✓ 3つボタンの場合はデザインによって上2つか真ん中の1つを留める。2つボタンの場合は上1つかどちらも留める。
- ✓ 靴に汚れはないか。



髪型

- ✓ まとまっており清潔感はあるか
- ✓ だらしく伸びてはいないか
- ✓ 色は適切か（黒または暗色が適切）
- ✓ 寝癖はついていないか（後頭部もチェック）

スーツ・ブラウス・靴

- ✓ シワや汚れがないか
- ✓ 色は適切か（派手なものは避ける）
- ✓ サイズは合っているか
- ✓ 胸元が開きすぎていないか
- ✓ スカートの丈は適切か（短すぎない）
- ✓ メイクやアクセサリーは適切か（派手すぎるもの、ネイルアートなどは避ける）
- ✓ 靴は歩きやすいか